

Wyłącznik linkowy zatrzymania awaryjnego ZS 80

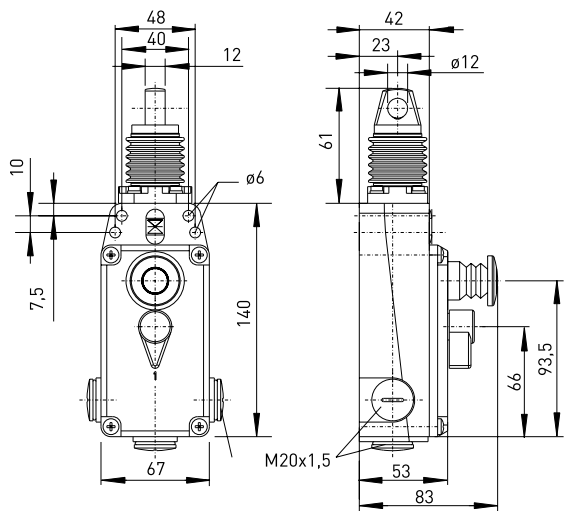


BEZPIECZNY OSPRZĘT ŁĄCZENIOWY DO ZŁOŻONYCH
I KRYTYCZNYCH ZASTOSOWAŃ

// Sterowanie / Katalog

Wyłączniki linkowe zatrzymania awaryjnego // Typoszereg ZS 80

// ZS 80

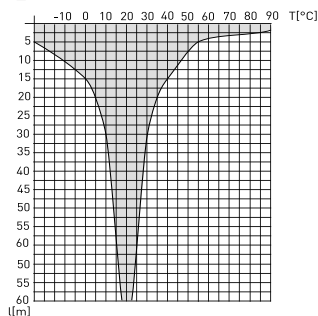


Cechy użytkowe/Opcje

- Obudowa metalowa / pokrywa z tworzywa sztucznego
- 4 zestyki
- Wskaźnik ustawienia krzywki przetaczającej
- Zintegrowany przycisk grzybkowy zatrzymania awaryjnego
- Długość linki do 75 metrów
- Sprężyna o sile 100 N
- Dźwignia do odblokowania wyłącznika, wskazująca jednocześnie jego tryb pracy - droga wolna/zatrzymanie awaryjne
- Kołnierz W dla ochrony przed przedostawianiem się zanieczyszczeń
- Zadziałanie zarówno przy pociągnięciu, jak i zerwaniu linki
- Lampki sygnalizacyjne dla różnych napięć (patrz strony 64-65)

Dane techniczne

Spełniane normy	IEC/EN 60947-5-1, IEC/EN 60947-5-5, EN 418
Obudowa	odlew aluminium, lakierowana
Pokrywa zamykająca	tworzywo termoplastyczne, ultramid
Stopień ochrony	IP 67 zgodnie z IEC/EN 60529
Materiał zestyków	srebro
Element łączeniowy	zestyki 2 rozw./2 zw., 3 rozw./1 zw. lub 4 rozw.
Rodzaj zestyków	wolnoprzetaczające, zestyki rozwiernie z otwarciem wymuszonym ⊖
Przyłącze	zaciski śrubowe
Przekrój żyły	maks. 2.5 mm ² (łącznie z tulejką kablową)
Przepust kablowy	3 x M20 x 1.5
U_{imp}	2.5 kV
U_i	250 V
I_{the}	2 A
Kategoria użytkowania	AC-15
I_e/U_e	2 A/250 VAC
Maks. obciążalność bezpiecznika	2 A gL/gG bezpiecznik zwłoczny
Temperatura otoczenia	- 20 °C ... + 70 °C
Trwałość mechaniczna	> 1 milion operacji
Lampka sygnalizacyjna	opcja
Maks. długość linki	75 m
Cechy użytkowe	zadziałanie zarówno przy pociągnięciu, jak i pęknięciu linki
Atesty	
Rekomendowana długość linki	



Warianty zestyków: Zestyki/diagramy łążeń

	Wolnoprzetaczające
Zestyki 2 rozw./2 zw.	ZS 80 2Ö/2S
Zestyki 3 rozw./1 zw.	ZS 80 3Ö/1S
Zestyki 4 rozw.	ZS 80 4Ö

Klucz zamówieniowy ZS 80 2Ö/2S WVD-G

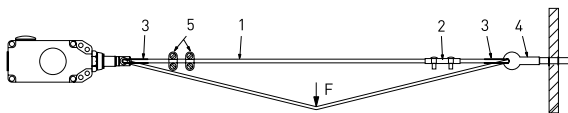
- Lampka sygnalizacyjna, w otworze dławicy po lewej stronie wyłącznika, patrz do-datek „Akcesoria”: str. 64-65
- VD Odblokowanie dźwignią
- W Kołnierz ochronny
- Zestyki 2 rozw./2 zw. (3 rozw./1 zw., 4 rozw.)
- Typoszereg
- Wyłącznik linkowy zatrzymania awaryjnego

Wymagane jest stosowanie przelotów linki co 5 metrów. W zestawie dostarczana jest jedna kausza. Wskazówki montażowe i eksploatacyjne zamieszczone są na stronach 30-32.

Wyłączniki linkowe zatrzymania awaryjnego

// Wskazówki montażowe

// Działanie jednostronne



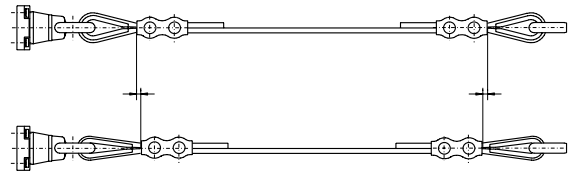
- 1 = Linka
- 2 = Klema Duplex
- 3 = Kausza
- 4 = Śruba oczkowa
- 5 = Klema pojedyncza

Uwagi

- Przed zamontowaniem linki musi z niej zostać zdjęta osłona PVC w miejscach styku z kauszami i klemami!
- Aby zagwarantować bezpieczne działanie wyłączników, należy przestrzegać wskazówek zawartych w dołączonych do urządzeń instrukcjach montażu

- Po zamocowaniu linki należy za nią kilkakrotnie mocno pociągnąć, tak aby zdeformowały się kausze
- Następnie należy skasować powstały nadmiar linki, np. przy pomocy ściągacza śrubowego

// Deformacja kausz



Wyłączniki linkowe zatrzymania awaryjnego

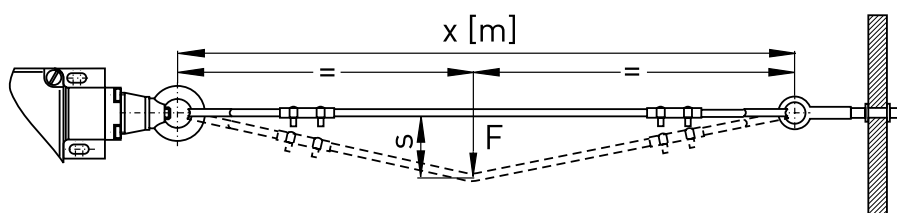
// Wstępny naciąg linki i siły potrzebne do przetaczania wyłączników

Uwagi

- Wartości podane w tabeli obowiązują dla temperatury otoczenia 20°C
- Wydłużenie linki wynikające z jej naprężenia oraz deformacji kausz nie zostało uwzględnione
- Siły potrzebne do przetaczania są jedynie wartościami przybliżonymi, w związku z tym że siły sprężyn podlegają tolerancjom

Wyłącznik linkowy zatrzymania awaryjnego	Długość linki między przelotami x [m]	Naciąg wstępny [N]	Ugięcie linki do przetaczenia wyłącznika s [cm]	Siły potrzebna do przetaczenia wyłącznika F [N]	Zalecana długość linki [m]	Indeks zamówieniowy
ZS 70	2.5	50	7	10	>8	-
ZS 71	3	200 55	7 7	30 6	5-20 >5	/200N /55N
ZS 73	5	295-390 195-275 120-180 80-100	13 13 13 13	38-60 33-41 19-25 5-8	30-50 20-30 10-20 >10	/295-390N /195-275N /120-180N /80-100N
ZS 75	5	295-390 195-275 120-180 80-100	13 13 13 13	38-60 33-41 19-25 5-8	30-50 20-30 10-20 >10	/295-390N /195-275N /120-180N /80-100N
ZS 441	5	220 150 60	10 10 10	23 14 6	15-25 5-15 >5	/220N /150N /60N
ZS 80	5	100	22	32	>75	-

Siły oraz ugięcie linki potrzebne do przetaczenia wyłącznika



Dodatek

// Akcesoria do wyłączników linkowych zatrzymania awaryjnego i wyłączników linkowych

Cechy użytkowe/Opcje

- Lampka sygnalizacyjna z czerwonym kloszem
- M20 x 1.5
- 24 VDC lub 230 VAC
- Jednostka zamówieniowa: 1 sztuka

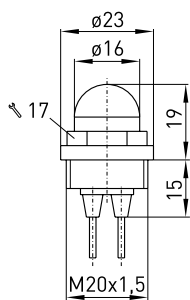
Cechy użytkowe/Opcje

- Lampka sygnalizacyjna z białym kloszem, z czerwoną diodą LED
- M20 x 1.5
- 24 VDC
- Jednostka zamówieniowa: 1 sztuka

// Lampka sygnalizacyjna z żarówką



// Lampka sygnalizacyjna z żarówką



Numery identyfikacyjne do zamówienia

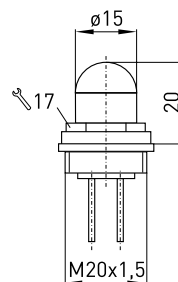
Lampka sygnalizacyjna z żarówką 24 VDC
Lampka sygnalizacyjna z żarówką 230 VAC

01.41.5101
01.41.5100

// Lampka sygnalizacyjna LED



// Lampka sygnalizacyjna LED



Numery identyfikacyjne do zamówienia

Lampka sygnalizacyjna LED 24 VDC

01.41.5095

Cechy użytkowe/Opcje

- Lampka sygnalizacyjna z czerwonym kloszem
- M20 x 1.5
- 24 VDC, 115 VAC lub 230 VAC
- Jednostka zamówieniowa: 1 sztuka

Cechy użytkowe/Opcje

- Lampka sygnalizacyjna z białym kloszem
- M20 x 1.5
- 24 VDC, 115 VAC lub 230 VAC
- Jednostka zamówieniowa: 1 sztuka

// Lampka sygn. Multi-LED czerwona

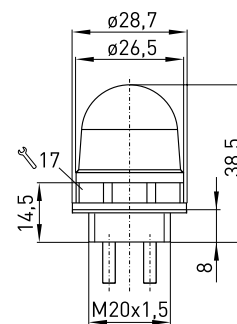
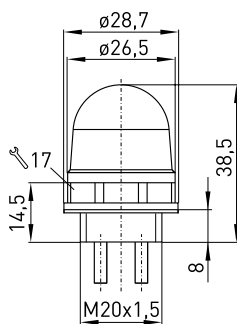


// Lampka sygn. Multi-LED czerwona

// Lampka sygn. Multi-LED biała



// Lampka sygn. Multi-LED biała



Numery identyfikacyjne do zamówienia

- Lampka sygnalizacyjna Multi-LED RD 24 VDC
- Lampka sygnalizacyjna Multi-LED RD 115 VAC
- Lampka sygnalizacyjna Multi-LED RD 230 VAC

- 01.41.5105
- 01.41.5103
- 01.41.5116

Numery identyfikacyjne do zamówienia

- Lampka sygnalizacyjna Multi-LED WH 24 VDC
- Lampka sygnalizacyjna Multi-LED WH 115 VAC
- Lampka sygnalizacyjna Multi-LED WH 230 VAC

- 01.41.5106
- 01.41.5104
- 01.41.5115

Dodatek

// Akcesoria do wyłączników linkowych zatrzymania awaryjnego i wyłączników linkowych

Cechy użytkowe/Opcje

- Do prowadzenia linki w miejscach jej załamania
- Dla linki w osłonie z PVC o średnicy 5 mm (rdzeń stalowy 3 mm)
- Jednostka zamówieniowa: 1 sztuka

Uwagi

Zgodnie z normą EN 418 rolki mogą być stosowane tylko w przypadku, gdy możliwa jest obserwacja linki przez operatora na całej jej długości.

Cechy użytkowe/Opcje

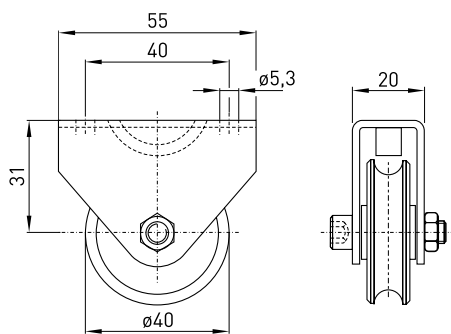
- Rdzeń stalowy \varnothing 3 mm w osłonie z czerwonego PVC
- Średnica całkowita 5 mm
- Jednostka zamówieniowa: 1 metr
- Dostępna wersja z rdzeniem ze stali nierdzewnej

- Cały zestaw linka + akcesoria składa się z:
5 m odcinka linki, 2 kłemu pojedynczych DIN 741,
1 kauszy DIN 6899, 1 śruby oczkowej DIN 444 oraz 1 kłemu Duplex

// Rolka



// Rolka



Numery identyfikacyjne do zamówienia

Rolka

04.73.9102

// Linka



// Kompletny zestaw linka + akcesoria



Numery identyfikacyjne do zamówienia

Linka \varnothing 5 mm, odcinek metrowy

01.09.0011

Linka ze stali nierdzewnej \varnothing 5 mm, odcinek metrowy

01.10.0059

Kompletny zestaw linka + akcesoria, linka 5 metrów
(inne długości linki na życzenie)

04.61.7101

Cechy użytkowe/Opcje

- Żółta linka polipropylenowa
- Wył. linkowe zatrzymania awaryjnego: z gumową kulką i zaciskiem wyłączniki linkowe: z gumową kulką i klemą Duplex
- Długość linki 1, 2, 3 lub 4 metry
- Jednostka zamówieniowa: 1 sztuka

Cechy użytkowe/Opcje

- Dla linki z rdzeniem stalowym \varnothing 3 mm
- Jednostka zamówieniowa: 1 sztuka
- Dostępne są klemy wykonane ze stali nierdzewnej

// Linka dla wyłączników linkowych zatrzymania awaryjnego



// Linka dla wyłączników linkowych



Numery identyfikacyjne do zamówienia

Linka z kulką dla wyłączników linkowych, 1 metr	04.73.7106
Linka z kulką dla wyłączników linkowych, 2 metry	04.73.7107
Linka z kulką dla wyłączników linkowych, 3 metry	04.73.7108
Linka z kulką dla wyłączników linkowych, 4 metry	04.73.7109
Linka z kulką dla wył. linkowych zatrzymania awar., 1 metr	04.73.7101
Linka z kulką dla wył. linkowych zatrzymania awar., 2 metry	04.73.7103
Linka z kulką dla wył. linkowych zatrzymania awar., 3 metry	04.73.7104
Linka z kulką dla wył. linkowych zatrzymania awar., 4 metry	04.73.7102

// Klema pojedyncza



// Klema Duplex



Numery identyfikacyjne do zamówienia

Klema pojedyncza 3 mm	01.10.0003
Klema pojedyncza 3 mm ze stali nierdzewnej	01.10.0061
Klema Duplex	01.10.0004

Dodatek

// Akcesoria do wyłączników linkowych zatrzymania awaryjnego i wyłączników linkowych

Cechy użytkowe/Opcje

- Dla linki z rdzeniem stalowym \varnothing 3 mm
- Jednostka zamówieniowa: 1 sztuka

Cechy użytkowe/Opcje

- Zgodne z DIN 6899
- Dla linki z rdzeniem stalowym \varnothing 3 mm
- Dostępne są klemy wykonane ze stali nierdzewnej
- Jednostka zamówieniowa: 1 sztuka

// Klema jajokształtna



// Kausza 3B



Numery identyfikacyjne do zamówienia

Klema jajokształtna 3 mm

01.10.0063

Numery identyfikacyjne do zamówienia

Kausza 3B
Kausza ze stali nierdzewnej

01.10.0001
01.10.0084

Cechy użytkowe/Opcje

- Zgodne z DIN 444
- Śruba oczkowa M8 x 70 z nakrętką:
70 mm długości licząc do środka oczka,
gwint M8 x 1.5, długość gwintu 25 mm
- Śruba oczkowa BM10 x 40 z nakrętką (nie pokazane):
40 mm długości licząc do środka oczka,
gwint M10 x 1.5, długość gwintu 25 mm
- Dostępne są śruby wykonane ze stali nierdzewnej
- Jednostka zamówieniowa: 1 sztuka

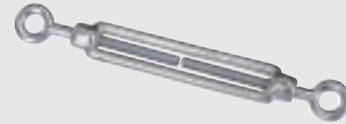
Cechy użytkowe/Opcje

- Do precyzyjnej regulacji naciągu linki
- Zgodne z DIN 1480
- Ściągacz śrubowy M6: regulowany od 145 do 225 mm
- Ściągacz śrubowy M8 (nie pokazany):
wykonany ze stali nierdzewnej, regulowany od 160 mm do 255 mm
- Jednostka zamówieniowa: 1 sztuka

// Śruba oczkowa M8 x 70



// Ściągacz śrubowy (śruba rzymska)












Numery identyfikacyjne do zamówienia

Śruba oczkowa M8x70 z nakrętką	04.00.7112
Śruba oczkowa M8x70 ze stali nierdzewnej	01.03.0210
Śruba oczkowa BM10x40 z nakrętką	01.03.0208

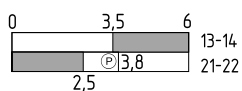
Numery identyfikacyjne do zamówienia



Ściągacz śrubowy M6	01.10.0010
Ściągacz śrubowy M8 ze stali nierdzewnej	01.10.0062

OBJAŚNIENIA SYMBOLI

	Zestyki rozwiernie otwierane w sposób wymuszony
	Punkt/kąt wymuszonego rozwarcia zestyków
	Punkt blokowania zestyków
	Pęknięcie linki
	Pociągnięcie linki
	Atest CSA/UL, Kanada
	Prototyp przetestowany przez TÜV
	Prototyp przetestowany przez BG
	Zgodność z normami, patrz deklaracje zgodności
I_e	Prąd znamionowy
I_{the}	Znamionowy prąd cieplny
U_e	Napięcie znamionowe
U_i	Znamionowe napięcie izolacji
U_{imp}	Znamionowe napięcie udarowe wytrzymywane

Objaśnienia diagramów łączy zestyków



 Zestyk rozwartry
 Zestyk zwarty

X1-X2 Zestyk rozwierny
X3-X4 Zestyk zwierny
X5-X6 Zestyki nachodzące

Oprócz wyłączników linkowych, zbiegu taśmy oraz kontroli napięcia linek i pasów napędowych steute projektuje i produkuje wyłączniki bezpieczeństwa, łączniki krańcowe, wyłączniki nożne, uchwyty drzwiowe ze zintegrowanymi przyciskami sterowniczymi, osprzęt łączeniowy w technologii radiowej, a także osprzęt tablicowy. Ponadto w ofercie znajdują się urządzenia w wersjach przeciw-

wybuchowych Ex, przeznaczone do pracy w strefach zagrożonych wybuchem gazów lub pyłów – m.in. wyłączniki krańcowe, linkowe, bezpieczeństwa, blokady elektromagnetyczne oraz czujniki magnetyczne i indukcyjne. steute oferuje również bogaty program sterowników nożnych, które są konstruowane z myślą o złożonych i krytycznych zastosowaniach w różnych dziedzinach medycyny.

Producent

steute

Schaltgeräte GmbH & Co. KG

Brückenstraße 91

32584 Löhne, Germany

Telefon + 49 (0) 57 31 7 45-0

Telefax + 49 (0) 57 31 7 45-200

E-mail info@steute.de

www.steute.de

Przedstawicielstwo

steute Polska

al. Wilanowska 321

02-665 Warszawa

Telefon +48 (0) 22 843 08 20

Fax +48 (0) 22 843 30 52

E-mail info@steute.pl

www.steute.pl