



Wyłącznik bezpieczeństwa z oddzielną zworką ST 14 S 1Ö/1S - 10m

Nr. katalogowy: 1163442 (Nr. katalogowy stary: 14053710)

Cechy użytkowe/Opcje:

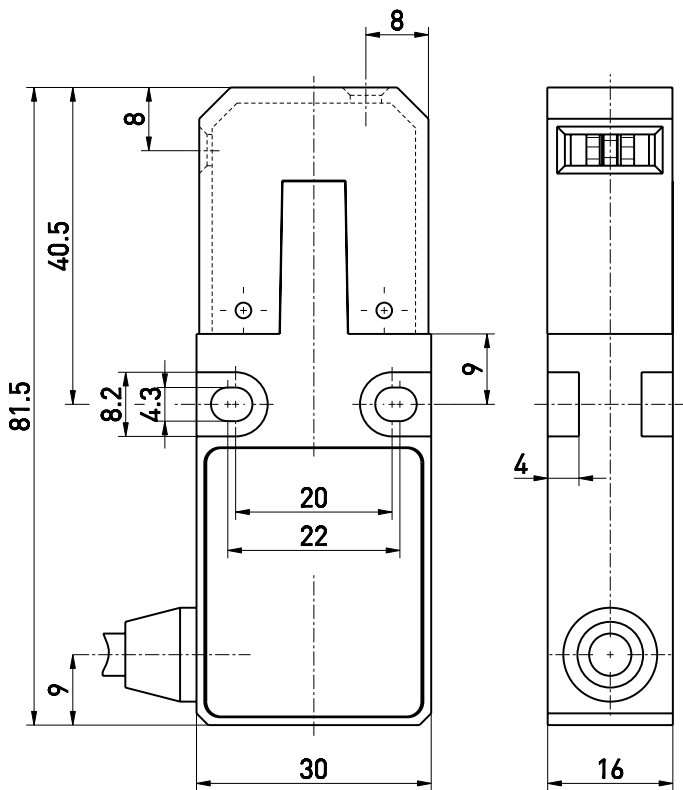
- Obudowa z tworzywa termoplastycznego
- Podwójna izolacja

Uwagi

- Aktywator nie jest dostarczany z wyłącznikiem

- Wersja z przepustem kablowym z boku
- Z kablem o długości 10 m

Wymiary



Dane techniczne

| | |
|------------------------------------|--|
| Normy | EN 60947-5-1; EN ISO 13849-1; EN ISO 14119; BG-GS-ET-15 |
| Obudowa | tworzywo termoplastyczne wzmocnione włóknem szklanym, udurowodnione, PA 66, samogasnące UL 94-V0 |
| Moment obrotowy dokręcania śrub | mounting screw enclosure: maks. 1.5 Nm |
| Typ wyłącznika | Typ 2 |
| Poziom kodowania | kodowanie niskie |
| Stopień ochrony | IP67 zgodnie z IEC/EN 60529 |
| Materiał styków | srebro |
| System łączeniowy | Przełączanie powolne, zestyki rozwiernie z otwarciem wymuszonym \ominus |
| Elementy łączeniowe | zestyki 1 rozw./1 zw., typu Zb |
| Przyłącze | Przewód 4 x AWG 20, \varnothing 5.4 mm, UL 2464 |
| Przekrój przewodu | 4 x 0.56 mm ² |
| B _{10d} (Obciążenie 10 %) | 2 miliony |
| T _M | maks. 20 lat |
| U _{imp} | 4 kV |
| U _i | 250 V |
| I _{the} | 6 A |
| I _e /U _e | 6 A/250 VAC; 0.25 A/230 VDC; 4 A/24 VDC |
| Kategoria użytkowania | AC-15; DC-13 |
| Maks. obciążalność bezpiecznika | 6 A gG/gN bezpiecznik zwłoczny |
| Droga dla przymusowego rozwarcia | 8 mm |

Zastrzega się możliwość wystąpienia błędów i zmian technicznych.



Wyłącznik bezpieczeństwa z oddzielną zwrą ST 14 S 1Ö/1S - 10m

Nr. katalogowy: 1163442 (Nr. katalogowy stary: 14053710)

Dane techniczne

Temperatura otoczenia -20 °C ... +75 °C

Trwałość mechaniczna > 1 milion operacji

Atesty



Waga 540 g

Diagram zestyków

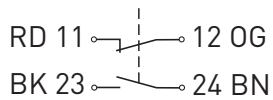
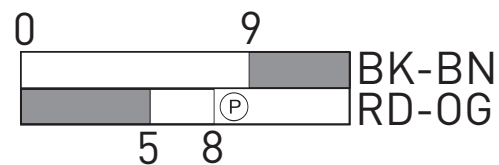


Diagram łączy



Uwaga:

Aktywator umieszczony w wyłączniku = 0 na diagramie łączy.
Aktywator nie jest dostarczany z wyłącznikami.