



## Czujniki magnetyczne Ex Ex RC M20 KST -60°C

### Cechy użytkowe/Opcje:

- Strefa Ex 1 i 21
- Odporność na niskie temperatury do -60°C
- Obudowa z tworzywa termoplastycznego
- 1 zestyk kontaktronowy
- Aktywacja od czoła
- Z kablem
- Prosimy o określenie w zamówieniu międzynarodowych wymagań certyfikacyjnych!

### Uwagi

- Zakres dostawy obejmuje 2 nakrętki montażowe
- Aktywator należy zamawiać osobno

### Dane techniczne

Normy	EN 60947-5-1; EN 60079-0; EN 60079-18
Obudowa	tworzywo termoplastyczne wzmocnione włóknem szklanym, udaroodporne, samogasnące UL 94-V0
Aktywator	magnes stały serii M
Stopień ochrony	IP 67 (EN 60079-0 + IEC/EN 60529) IP 66, IP 68, IP 69 (IEC/EN 60529) IP 69K (ISO 20653)
Materiał styków	Rod
System łączeniowy	Zestyki kontaktronowe
Elementy łączeniowe	Zestyk przełączny
Przyłącze	przewód silikonowy SIHF
Przekrój przewodu	3 x 0.75 mm <sup>2</sup>
Długość przewodu	2, 5 lub 10 m
Napięcie łączeniowe	250 VAC
Prąd łączeniowy	1 A
Prąd zwarcioy I <sub>k</sub>	maks. 2 A
Zdolność łączeniowa	maks. 50 W
Kategoria użytkowania	AC-12; DC-12
Czas skakania styków	0,3 ... 0,6 ms
Temperatura otoczenia	-60 °C ... +70 °C
Trwałość mechaniczna	> 1 milion operacji
Trwałość elektryczna	10 <sup>6</sup> ... 10 <sup>9</sup> operacji
Odporność na wibracje	10 ... 50 g
Energia uderzenia	maks. 7 J

Zastrzega się możliwość wystąpienia błędów i zmian technicznych.



## Czujniki magnetyczne Ex Ex RC M20 KST -60°C

### Dane techniczne

Oznakowanie Ex

II 2G Ex mb IIC T6 Gb,  
II 2D Ex mb IIIC T80 °C Db  
IECEX Ex mb IIC T6 Gb  
Ex mb IIIC T80 °C Db

Atesty

DMT 01 ATEX E 058 X  
IECEX BVS 07.0007 X



### Szczegóły zamówieniowe



Aktywacja od czoła  
1 zestawik przełączny

Typ  
Ex RC M20 1W KST - 2m -60°C  
Ex RC M20 1W KST - 5m -60°C  
Ex RC M20 1W KST - 10m -60°C

Nr katalogowy  
1445629  
1445631  
1445633

### Aktywatory



M 20 U 13034

Typ  
M 20 U

Nr katalogowy  
1033963



M 50 NU 13033

Typ  
M 50 NU

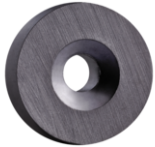
Nr katalogowy  
1033965

Zastrzega sie mozliwosc wystapienia bledow i zmian technicznych.



## Czujniki magnetyczne Ex Ex RC M20 KST -60°C

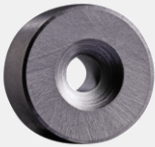
### Aktywatory



M 100 NU 13032

Typ  
M 100 NU

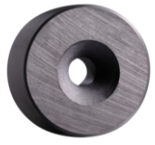
Nr katalogowy  
1033966



M 200 NU 13031

Typ  
M 200 NU

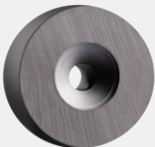
Nr katalogowy  
1033967



M 200 UB 13030

Typ  
M 200 UB

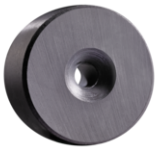
Nr katalogowy  
1033975



M 300 NU 13029

Typ  
M 300 NU

Nr katalogowy  
1033968



M 400 NU 13028

Typ  
M 400 NU

Nr katalogowy  
1033970



M 400 UB 13027

Typ  
M 400 UB

Nr katalogowy  
1033982



## Czujniki magnetyczne Ex Ex RC M20 KST -60°C

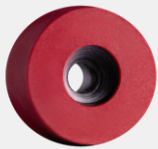
### Aktywatory



M 100 N 13026

Typ  
M 100 N

Nr katalogowy  
1042609



M 200 N 13025

Typ  
M 200 N

Nr katalogowy  
1042610



M 300 N 13024

Typ  
M 300 N

Nr katalogowy  
1042617



M 500 13023

Typ  
M 500

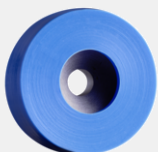
Nr katalogowy  
1042611



M 700 N 13022

Typ  
M 700 N

Nr katalogowy  
1042612



M 100 S 13021

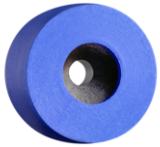
Typ  
M 100 S

Nr katalogowy  
1042615



## Czujniki magnetyczne Ex Ex RC M20 KST -60°C

### Aktywatory



M 200 S 13020

Typ  
M 200 S

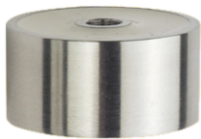
Nr katalogowy  
1042616



M 300 S 13019

Typ  
M 300 S

Nr katalogowy  
1042618



M 30 Niro 11265

Typ  
M 30 Niro

Nr katalogowy  
1189024



Magnes pierścieniowy 15 x 4

Typ  
Magnes pierścieniowy 15 x 4 mm

Nr katalogowy  
1452248



Magnes pierścieniowy 23 x 4

Typ  
Magnes pierścieniowy 23 x 4 mm

Nr katalogowy  
1452242