



## Wyłączniki pozycyjne Ex Ex 97

### Cechy użytkowe/Opcje:

- Strefa Ex 1 i 21
- Obudowa z tworzywa termoplastycznego
- Odporność na niskie temperatury do -60°C
- Wysoki stopień ochrony IP66 / IP67 / IP69
- Wzornictwo zgodne z EN 50047
- Przedział kablowy
- Podwójna izolacja
- Dostępna wersja z zestykami zachodzącymi
- Napęd może być obracany 4 x 90°
- Pozycja dźwigni może być zmieniana w krokach co 10°
- Prosimy o określenie w zamówieniu międzynarodowych wymagań certyfikacyjnych!

### Uwagi

- Zakres dostawy obejmuje 1 dławnicę Ex"e" M20x1.5

### Dane techniczne

Normy	EN 60947-5-1; EN 60079-0, EN 60079-1, EN 60079-7, EN 60079-31; EN ISO 13849-1; EN ISO 14119
Obudowa	tworzywo termoplastyczne wzmocnione włóknem szklanym, uderoodporne, samogasnące UL 94-V0
Pokrywa zamykająca	tworzywo termoplastyczne wzmocnione włóknem szklanym, uderoodporne, samogasnące UL 94-V0
Typ wyłącznika	Typ 1
Poziom kodowania	brak kodowania
Moduł zestyków	Typ 8080/1 ...
Stopień ochrony	IP 66 zgodnie z EN 60079-0 + IEC/EN 60529 (... -60 °C) IP 67 zgodnie z EN 60079-0 + IEC/EN 60529 (... -20 °C) IP 67 / IP 69 zgodnie z IEC/EN 60529 IP 69K zgodnie z ISO 20653
Materiał styków	srebro, niklowane
System łączeniowy	Przełączanie powolne lub migowe, zestyki rozwierne z otwarciem wymuszonym $\ominus$ ; przymusowe rozwarcie jest zależne od zastosowanego napędu
Elementy łączeniowe	Zestyki 1 rozw./1 zw., 2 rozwierne lub 1 rozw./1 zw. zachodzące, typu Zb
Przyłącze	zaciski śrubowe, min. 0.75 mm <sup>2</sup> AWG 18, maks. 1.5 mm <sup>2</sup> AWG 16, łącznie z tulejkami kablowymi
Przepust kablowy	M20 x 1,5; maks. głębokość wkręcania 9 mm; używać tylko atestowanych dławnic kablowych z certyfikatem Ex, o min. stopniu ochrony IP66, dostosowanych do pracy w wyspecyfikowanym zakresie temperatury
B <sub>10d</sub> (Obciążenie 10 %)	2 miliony
T <sub>M</sub>	maks. 20 lat
Kategoria użytkowania	AC-15
Znamionowy prąd roboczy I <sub>e</sub>	maks. 2 A lub 4 A <input type="checkbox"/>

Zastrzega się możliwość wystąpienia błędów i zmian technicznych.



## Wyłączniki pozycyjne Ex Ex 97

### Dane techniczne

Znamionowe napięcie robocze $U_g$	maks. 500 VAC, 2Ö: maks. 400 VAC maks. 250 VAC przy nierównym potencjale
Trwałość mechaniczna	> 1 milion operacji
Energia uderzenia	maks. 7 J
Klasa temperaturowa	T6
Temperatura otoczenia	-60 °C ... +55 °C maks. 4 A, +60 °C maks. 2 A
Maks. obciążalność bezpiecznika	6 A gG/gN bezpiecznik zwłoczny
Oznakowanie Ex	⊕ II 2G Ex db eb IIC T6 Gb, ⊕ II 2D Ex tb IIIC T80 °C Db IECEX Ex db eb IIC T6 Gb, Ex tb IIIC T80 °C Db
Atesty	BVS 16 ATEX E 052 IECEX BVS 16.0052



### Szczegóły zamówieniowe



Trzpień z kołnierzem W

\* z funkcją bezpieczeństwa

Typ

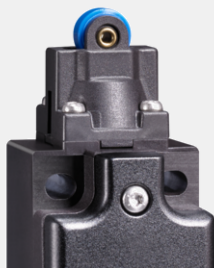
Ex ES 97 W-11 -60°C  
Ex ES 97 W-02 -60°C  
Ex ES 97 W-11U -60°C

Ex EM 97 W-11 -60°C

Nr katalogowy

1292311  
1430320  
Na życzenie

1430318



Trzpień z rolką R

\* z funkcją bezpieczeństwa

Typ

Ex ES 97 R-11 -60°C  
Ex ES 97 R-02 -60°C  
Ex ES 97 R-11U -60°C

Ex EM 97 R-11 -60°C

Nr katalogowy

1336578  
1430395  
Na życzenie

1430872

Zastrzega się możliwość wystąpienia błędów i zmian technicznych.



## Wyłączniki pozycyjne Ex Ex 97

### Szczegóły zamówieniowe



Długi trzpień z rolką RL

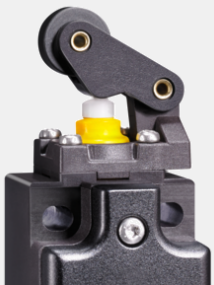
\* z funkcją bezpieczeństwa

Typ  
Ex ES 97 RL-11 -60°C  
Ex ES 97 RL-02 -60°C  
Ex ES 97 RL-11U -60°C

Ex EM 97 RL-11 -60°C

Nr katalogowy  
1336619  
1430443  
Na życzenie

1431037



Dźwignia z rolką i kołnierzem WH

\* z funkcją bezpieczeństwa

Typ  
Ex ES 97 WH-11 -60°C  
Ex ES 97 WH-02 -60°C  
Ex ES 97 WH-11U -60°C

Ex EM 97 WH-11 -60°C

Nr katalogowy  
1336662  
1430485  
Na życzenie

1431110



Dźwignia równoległa z rolką i kołnierzem WPH

\* z funkcją bezpieczeństwa

Typ  
Ex ES 97 WPH-11 -60°C  
Ex ES 97 WPH-02 -60°C  
Ex ES 97 WPH-11U -60°C

Ex EM 97 WPH-11 -60°C

Nr katalogowy  
1336702  
1430536  
Na życzenie

1431162



Dźwignia uchylna D

\* z funkcją bezpieczeństwa

Typ  
Ex ES 97 D-11 -60°C  
Ex ES 97 D-02 -60°C  
Ex ES 97 D-11U -60°C

Ex EM 97 D-11 -60°C

Nr katalogowy  
1336746  
1430584  
Na życzenie

1431213



## Wyłączniki pozycyjne Ex Ex 97

### Szczegóły zamówieniowe



Dźwignia z gumową rolką D50

\* z funkcją bezpieczeństwa

Typ  
Ex ES 97 D50-11 -60°C  
Ex ES 97 D50-02 -60°C  
Ex ES 97 D50-11U -60°C  
  
Ex EM 97 D50-11 -60°C

Nr katalogowy  
1404832  
1430640  
Na życzenie  
  
1431266



Regulowana dźwignia z rolką  
DS

Typ  
Ex ES 97 DS-11 -60°C  
Ex ES 97 DS-02 -60°C  
Ex ES 97 DS-11U -60°C  
  
Ex EM 97 DS-11 -60°C

Nr katalogowy  
1336789  
1430692  
1225938  
  
1431346



Pręt DD

Typ  
Ex ES 97 DD-11 -60°C  
Ex ES 97 DD-02 -60°C  
Ex ES 97 DD-11U -60°C  
  
Ex EM 97 DD-11 -60°C

Nr katalogowy  
1336834  
1430751  
Na życzenie  
  
1431494



Pręt sprężynowy z plastikową  
końcówką TK

Typ  
Ex ES 97 TK-11 -60°C  
Ex ES 97 TK-02 -60°C  
  
Ex EM 97 TK-11 -60°C

Nr katalogowy  
1415038  
1430809  
  
1336295



Plastic spring rod TTK

Typ  
Ex ES 97 TTK-11 -60°C  
  
Ex EM 97 TTK-11 -60°C

Nr katalogowy  
1451424  
  
1450769



## Wyłączniki pozycyjne Ex Ex 97

### Akcesoria



Ex e cable glands for series Ex  
97 / Ex 99

Typ  
Ex e cable gland M20x1.5 -60°C

Nr katalogowy  
1405448